

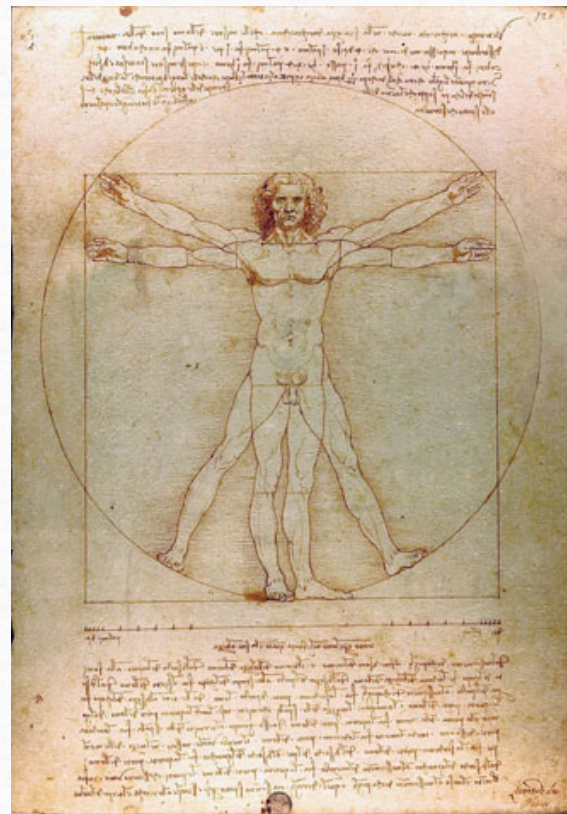
레오나르도 다빈치의 인체해부도를 탐구해보자!

11조

권민성, 김건우, 박나현, 이민영, 임하연

차례

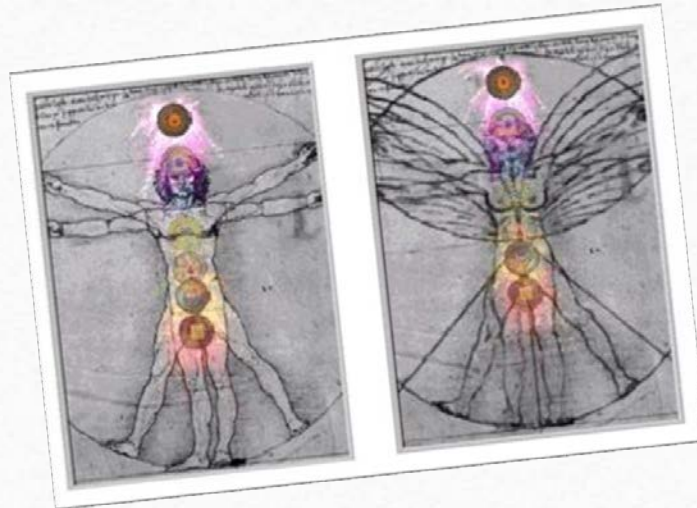
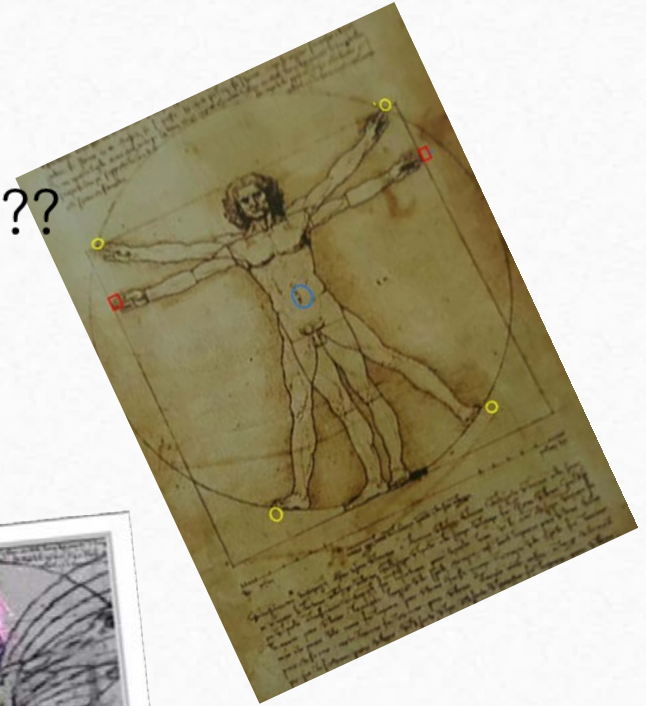
1. 탐구 동기
2. 탐구 내용 (우리가 찾은 인체비율)
3. 제작 설계도+ 제작과정
4. 산출물 소개+ 조원 몸과 비교
5. 모델 몸과 인체비례 비교
6. 최종 결론 + 느낀점



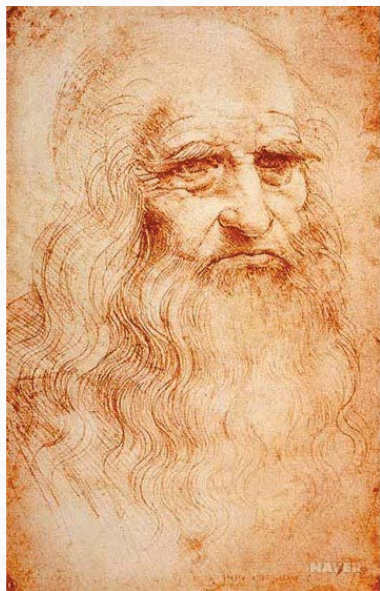
1. 탐구 동기

1) “ 팔의 길이와 키의 길이는 비례한다” 이 말이 사실인가??

2) 다빈치의 인체해부도가 정말 맞는 그림인가??

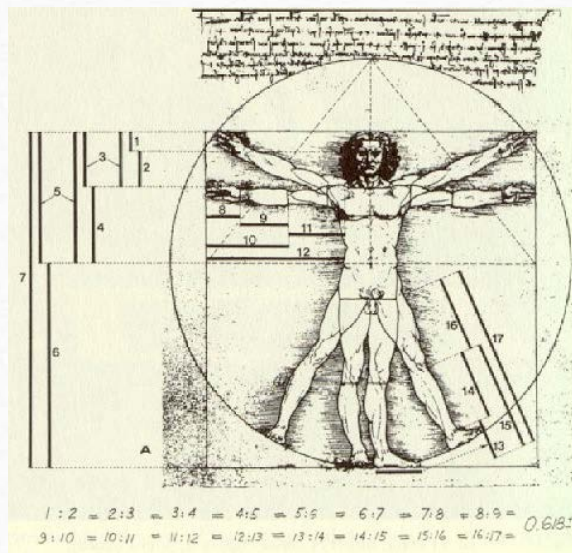


2. 탐구



레오나르도

국적: 이탈리아
출생-사망: 1452년~1519년
직업: 미술가, 기술자
레오나르도 다빈치



우리가 찾은 인체비율

가로(어깨):세로(키)=1:1
몸통 길이 : 팔 길이=1:1
머리가로길이 : 허벅지= 1:1
몸통 : 허벅지=1:1 우리가 찾은
인체비율

인체 해부도 (비트루비우스적 인간)

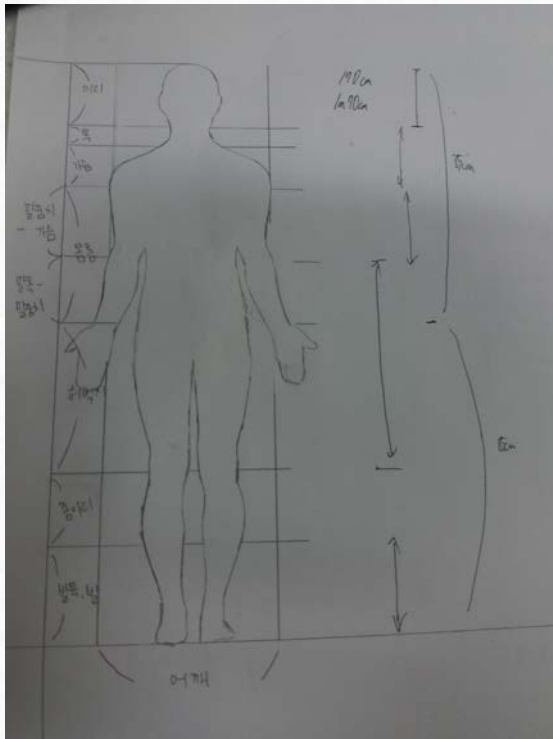
1. “인체는 비례의 모범형”
2. “인체의 중심은 배꼽이다”

흔히 알고 있는 인체 비례

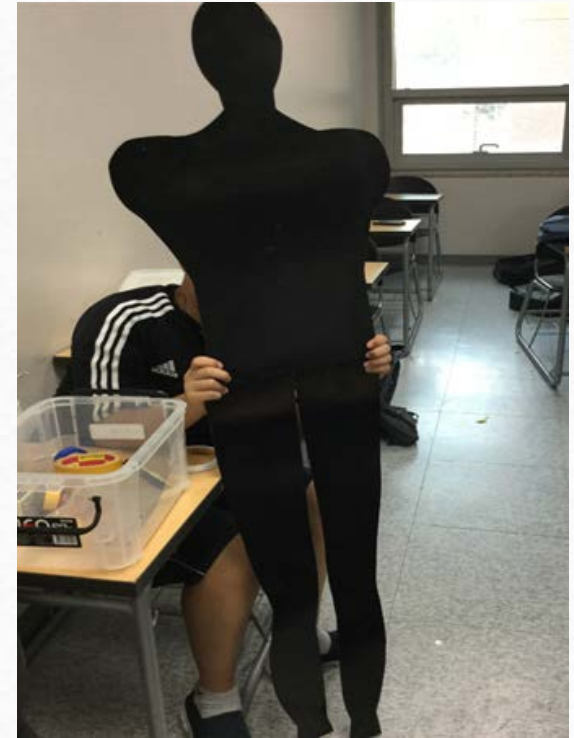
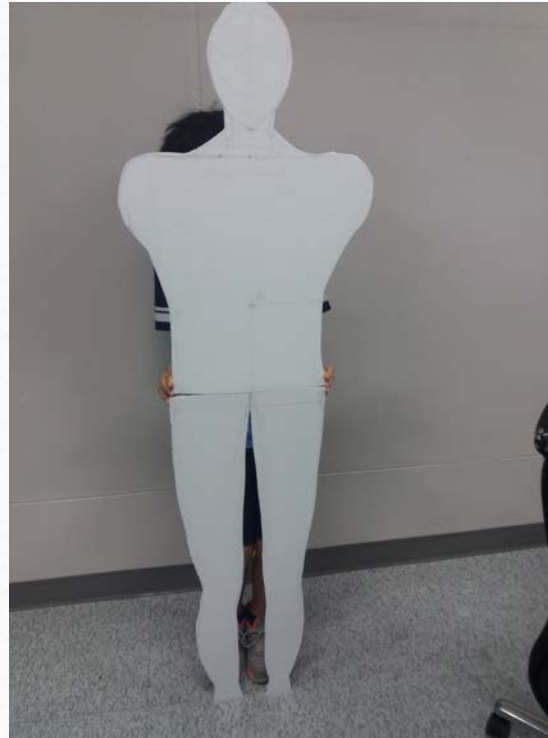
1. 얼굴 길이는 신장의 1/10
2. 머리 길이는 신장의 1/8
3. 어깨선에서 정수리 까지는 신장의 1/6
4. 젖꼭지에서 머리 끝까지의 길이는 신장의 1/4
5. 어깨의 너비는 신장의 1/4
6. 팔꿈치에서 손가락 끝까지의 길이 신장의 1/4
7. 팔꿈치에서 겨드랑이까지의 길이 신장의 1/8
8. 손바닥을 편 길이는 신장의 1/10

3. 제작 설계도+ 제작과정

제작 설계도

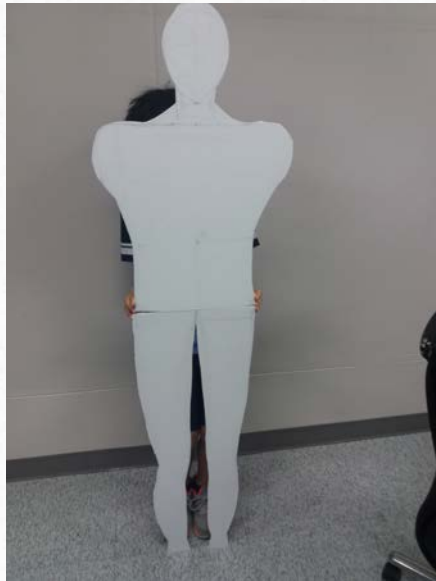
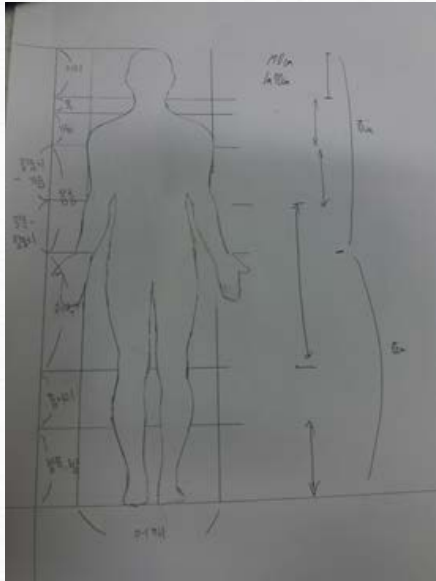


인체비례 마네킹 제작(4시간 소요)



4. 산출물 소개+ 조원 몸과 비교

* 인체비례 마네킹 *



5. 모델 몸과 인체비례 비교

1) 실제 모델은 인체 비례가 완벽할까?



(모델- 송재림, 강동원, 용성우, 선오프리)

6. 최종 결론 + 느낀점

1) 다빈치의 인체비례와 모델의 비율이 일치한다

2) 인체해부도가 정말 맞는 그림인가??

- 인체해부도는 이상적인 그림이고, 보통 사람과는 맞지 않는다